

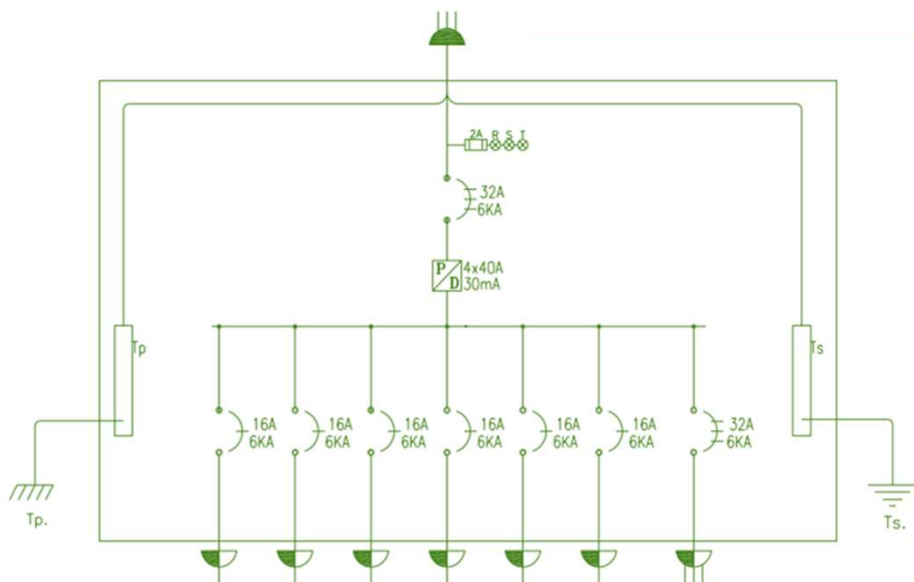
TABLERO DE FAENA METÁLICO 2P – 21kVA

DISTRIBUCIÓN

DESCRIPCIÓN:

Tablero de faena metálico permite la alimentación de cargas en obras provisionales o de faena, trabajos móviles, otros, por un tiempo definido; se usa para energizar áreas de trabajo, maquinarias, herramientas eléctricas, iluminar espacios, entre otros. Cuerpo liviano y resistente, IP 67.

DIAGRAMA UNILINEAL:



CARACTERÍSTICAS:

CÓDIGO	DT011108-01	
Gabinete Metálico	600x400x200mm 2Puert.	
Señalización	3	Luz piloto
Int. Automático Ppal.	1	3x32A 6kA Curva C
Int. Automáticos (Abc)	6	1x16A 6kA Curva C
Int. Diferencial	1	4x4063A 30mA
Enc. Hembra S/P	6	16A 2P+T 220V IP44
Enc. Macho S/P	1	32A 3P+N+T 380V IP44
Enc. Hembra S/P	1	32A 3P+N+T 380V IP44

